



## **Nadzór pedagogiczny dyrektora szkoły w praktyce**

**Joanna Jasiak  
Anna Olszewska**

**V Liceum Ogólnokształcące  
im. Janusza Korczaka  
w Tarnowie**

# Nadzór pedagogiczny dyrektora szkoły w praktyce

**Rozporządzenie Ministra Edukacji Narodowej z dnia  
7 października 2009 r. w sprawie nadzoru pedagogicznego**  
(Dz. U. Nr 168, poz. 1324 oraz z 2013 r. poz. 560)

§ 20. 1. Dyrektor szkoły lub placówki publicznej  
we współpracy z innymi nauczycielami  
zajmującymi stanowiska kierownicze, w ramach  
sprawowanego nadzoru pedagogicznego:

# Nadzór pedagogiczny dyrektora szkoły w praktyce

**Rozporządzenie Ministra Edukacji Narodowej z dnia  
7 października 2009 r. w sprawie nadzoru pedagogicznego  
(Dz. U. Nr 168, poz. 1324 oraz z 2013 r. poz. 560)**

- 1) przeprowadza ewaluację wewnętrzną  
i wykorzystuje jej wyniki do doskonalenia  
jakości pracy szkoły lub placówki;**

# Nadzór pedagogiczny dyrektora szkoły w praktyce

**Rozporządzenie Ministra Edukacji Narodowej z dnia  
7 października 2009 r. w sprawie nadzoru pedagogicznego**  
(Dz. U. Nr 168, poz. 1324 oraz z 2013 r. poz. 560)

- 2) kontroluje przestrzeganie przez nauczycieli przepisów prawa dotyczących działalności dydaktycznej, wychowawczej i opiekuńczej oraz innej działalności statutowej szkół i placówek;**

# Nadzór pedagogiczny dyrektora szkoły w praktyce

**Rozporządzenie Ministra Edukacji Narodowej z dnia 7 października 2009 r. w sprawie nadzoru pedagogicznego**  
(Dz. U. Nr 168, poz. 1324 oraz z 2013 r. poz. 560)

**3) wspomaga nauczycieli w realizacji ich zadań,  
w szczególności przez:**

- organizowanie szkoleń i narad,
- motywowanie do doskonalenia i rozwoju zawodowego,
- przedstawianie nauczycielom wniosków wynikających ze sprawowanego przez dyrektora szkoły lub placówki nadzoru pedagogicznego.

# Nadzór pedagogiczny dyrektora szkoły w praktyce

Rozporządzenie Ministra Edukacji Narodowej z dnia  
7 października 2009 r. w sprawie nadzoru pedagogicznego  
(Dz. U. Nr 168, poz. 1324 oraz z 2013 r. poz. 560)

2. Ewaluację wewnętrzną przeprowadza się w odniesieniu do **zagadnień uznanych w szkole lub placówce za istotne** w jej działalności.

# Nadzór pedagogiczny dyrektora szkoły w praktyce

## Ewaluacja wewnętrzna – nasza praktyka od roku 2009

**Obszar ewaluacji:** Doskonalenie pracy  
metodami aktywizującymi

**Cel:** Sprawdzenie częstotliwości i skuteczności  
metod aktywizujących

# Nadzór pedagogiczny dyrektora szkoły w praktyce

## Ewaluacja wewnętrzna – nasza praktyka od roku 2009

**Koncepcja pracy szkoły** wypracowana wspólnie w wyniku konsultacji przez:

- nauczycieli szkoły;
- rodziców – członków Rady Rodziców;
- uczniów (Samorząd Szkolny oraz przedstawiciele poszczególnych klas).

Prezentacja:

- na Radzie Pedagogicznej;
- zebraniach z rodzicami;
- zamieszczona na stronie internetowej szkoły.



# Nadzór pedagogiczny dyrektora szkoły w praktyce

## Ewaluacja wewnętrzna – nasza praktyka od roku 2009

### Obszar ewaluacji:

Koncepcja pracy szkoły

# Nadzór pedagogiczny dyrektora szkoły w praktyce

## Ewaluacja wewnętrzna – nasza praktyka od roku 2009

### Obszar ewaluacji:

- Nabywanie wiadomości i umiejętności przez uczniów.
- Bezpieczeństwo uczniów w szkole

### Cel:

- Analiza osiągnięć edukacyjnych uczniów
- Zbadanie bezpieczeństwa fizycznego i psychicznego uczniów w szkole.

# Nadzór pedagogiczny dyrektora szkoły w praktyce

## Ewaluacja wewnętrzna – nasza praktyka od roku 2009

Działania:

- opracowanie ankiety dla uczniów dotyczącej bezpieczeństwa w szkole oraz na temat udziału w konkursach i ich przeprowadzenie;
- przeprowadzenie wywiadu focusowego z uczniami klas maturalnych na temat skuteczności działań związanych ze zmniejszeniem stresu przed maturą;
- fotoocena uczniowska, „Miejsca bezpieczne i niebezpieczne w szkole”

# Nadzór pedagogiczny dyrektora szkoły w praktyce

## Ewaluacja wewnętrzna – nasza praktyka od roku 2009

### FOTOOCENA UCZNIOWSKA

# Miejscami bezpiecznymi są ...

XI Konferencja OSKKO, UJ, Kraków, 7-9.03.2014  
[www.oskko.edu.pl/konferencjaoskko2014/](http://www.oskko.edu.pl/konferencjaoskko2014/)



# z pewnością nasze klasy ...

XI Konferencja OSKKO, UJ, Kraków, 7-9.03.2014  
[www.oskko.edu.pl/konferencjaoskko2014/](http://www.oskko.edu.pl/konferencjaoskko2014/)



# ogródek szkolny ...



# z ławeczkami ☺





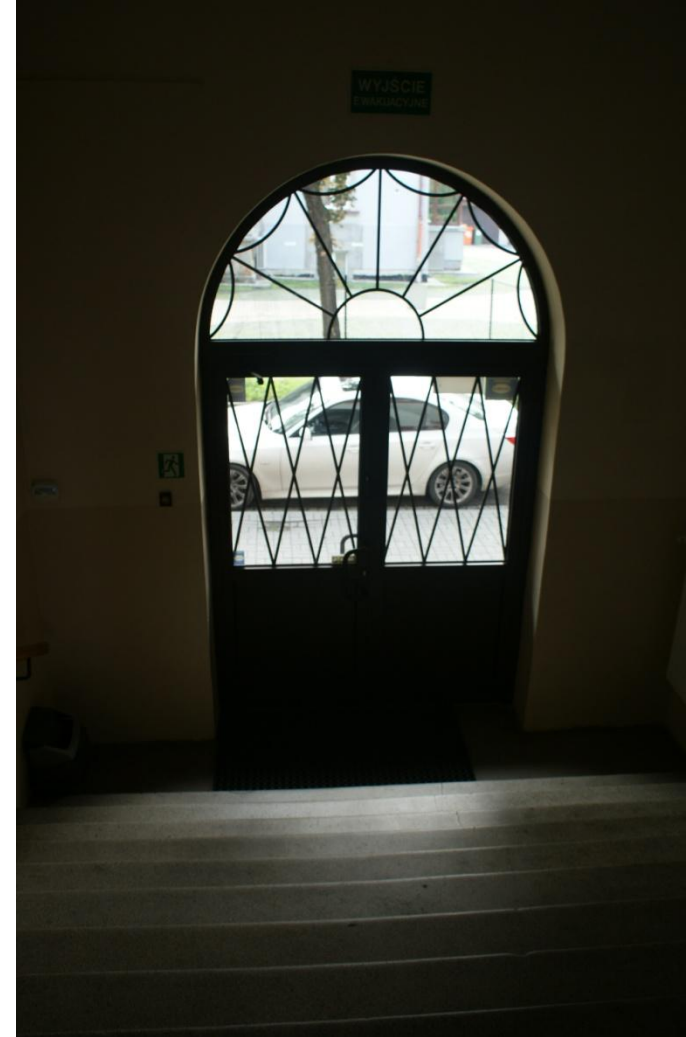
# Łazienka



# szatnia



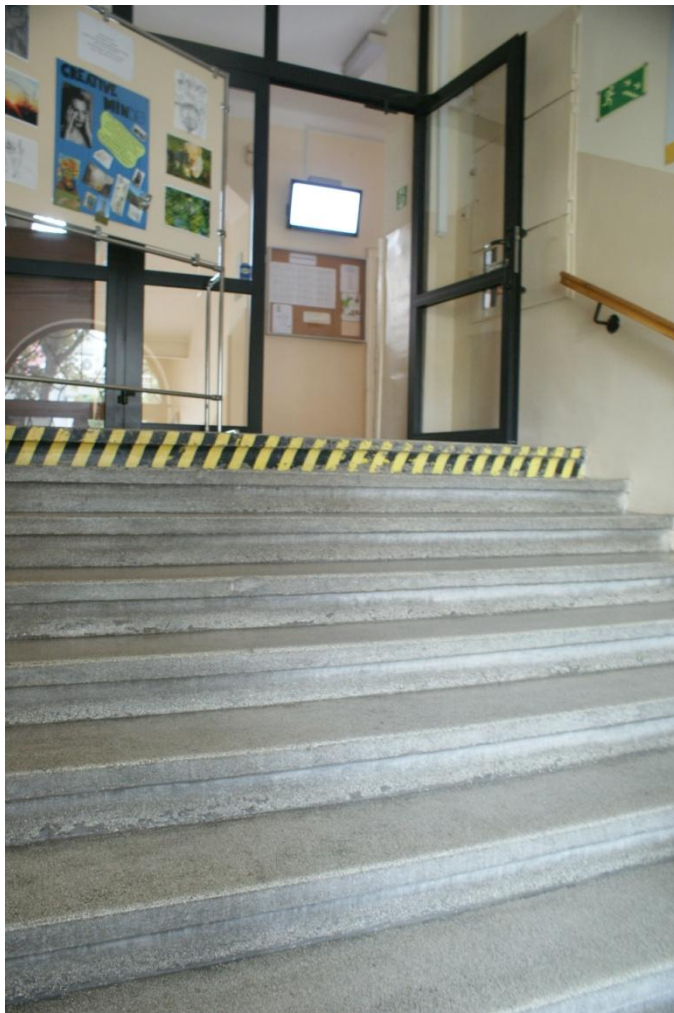
# wejście - wyjście



# miejsca niebezpieczne ... parapety



# schody



# korytarze



# krzesła



# **RAPORT PO DOKONANIU EWALUACJI WEWNĘTRZNEJ**

## **BEZPIECZEŃSTWO W SZKOLE I UDZIAŁ UCZNIÓW W KONKURSACH**

**W ROKU SZKOLNYM 2012/2013**



# PRZEDMIOT EWALUACJI:

## I. BEZPIECZEŃSTWO W SZKOLE

## II. UDZIAŁ UCZNIÓW W KONKURSACH

Data sporządzenia raportu: 26.06.2013

Opracowanie:

- **Anna Olszewska** - nauczyciel języka polskiego (koordynator I części)
- **Wojciech Majcher** - nauczyciel matematyki
- **Urszula Bednarska** - nauczyciel języka polskiego
- **Bogusław Lesiecki** - nauczyciel matematyki
- **Paulina Chudyba** – nauczyciel języka angielskiego
- **Bogusława Kosarzycka** – pedagog szkolny (koordynator II części)

# CELE EWALUACJI:

- Zbadanie, czy uczniowie czują się w szkole bezpiecznie.
- Zgromadzenie informacji na temat działań wychowawczych mających na celu eliminowanie zagrożeń.
- Zebranie informacji na temat udziału uczniów w konkursach i ich zainteresowaniach.

# WARUNKI I METODY ZBIERANIA DANYCH

**Czas:** od marca do kwietnia 2013 r.

**Metody zbierania danych:**

Ankiety i ich analiza

**Grupy badawcze:**

- **284 uczniów**

(12 losowo wybranych klas)

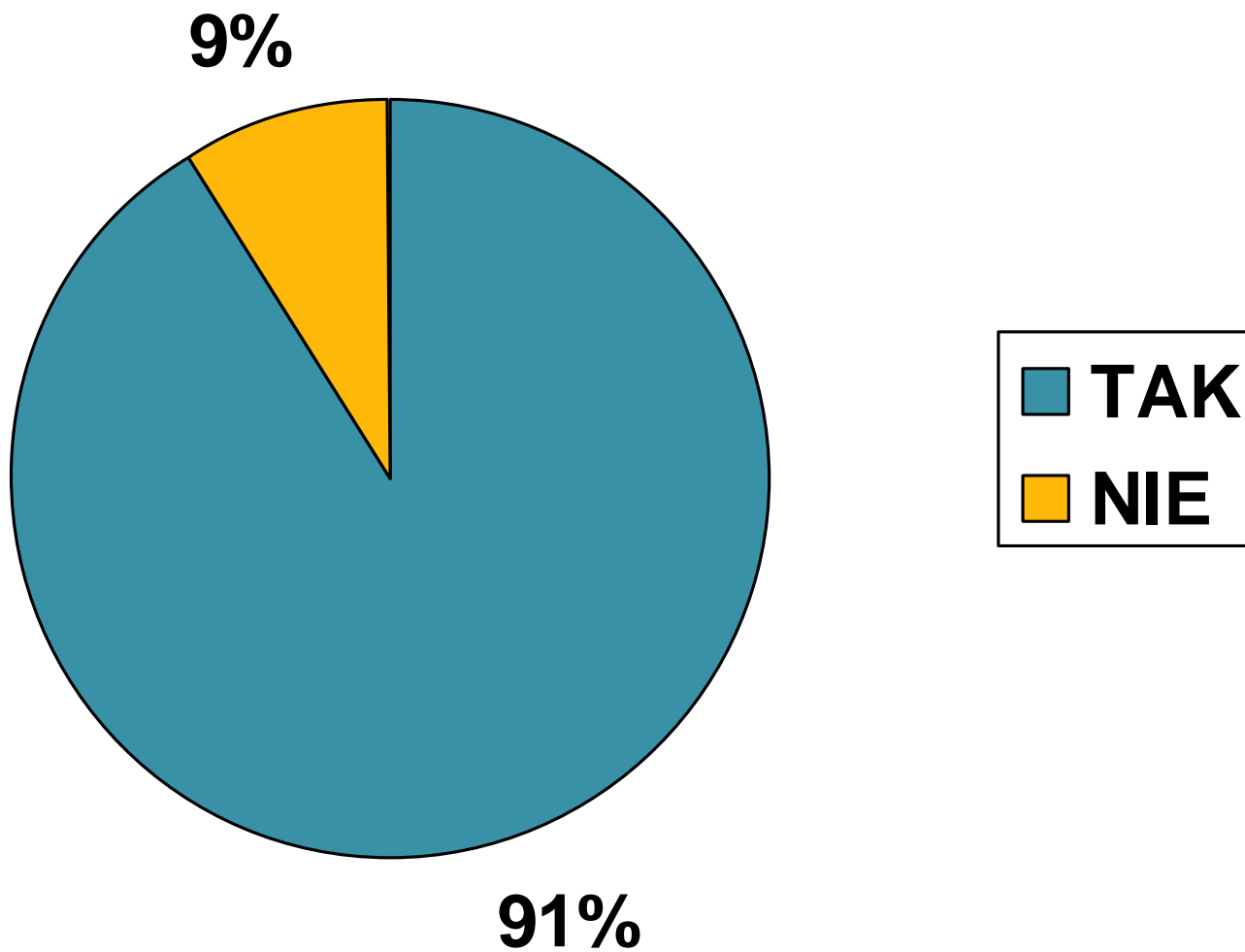
**Razem: 284 uczniów.**

# PREZENTACJA WYNIKÓW BADAŃ

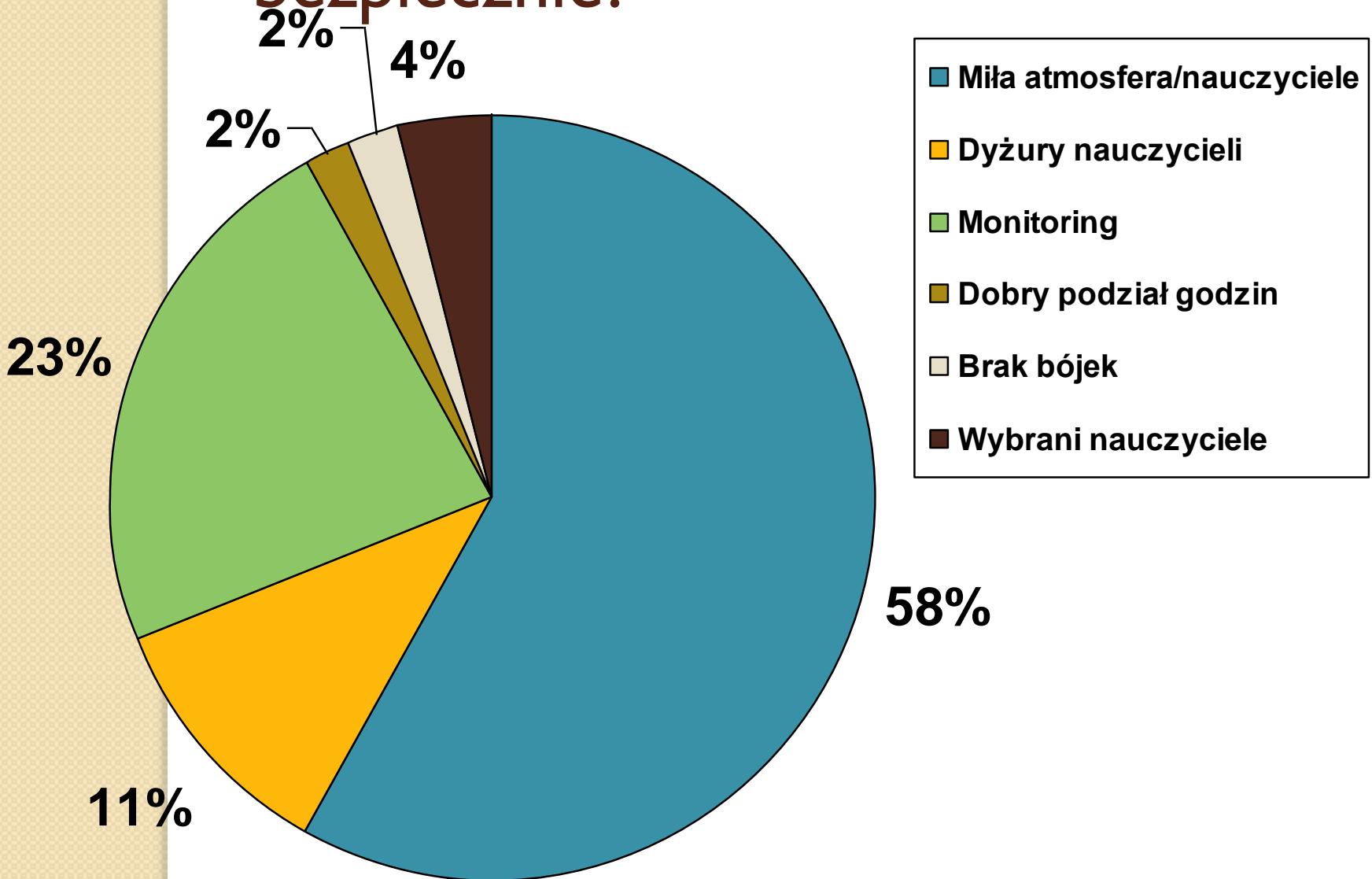
# WYNIKI

# I. BEZPIECZEŃSTWO W SZKOLE

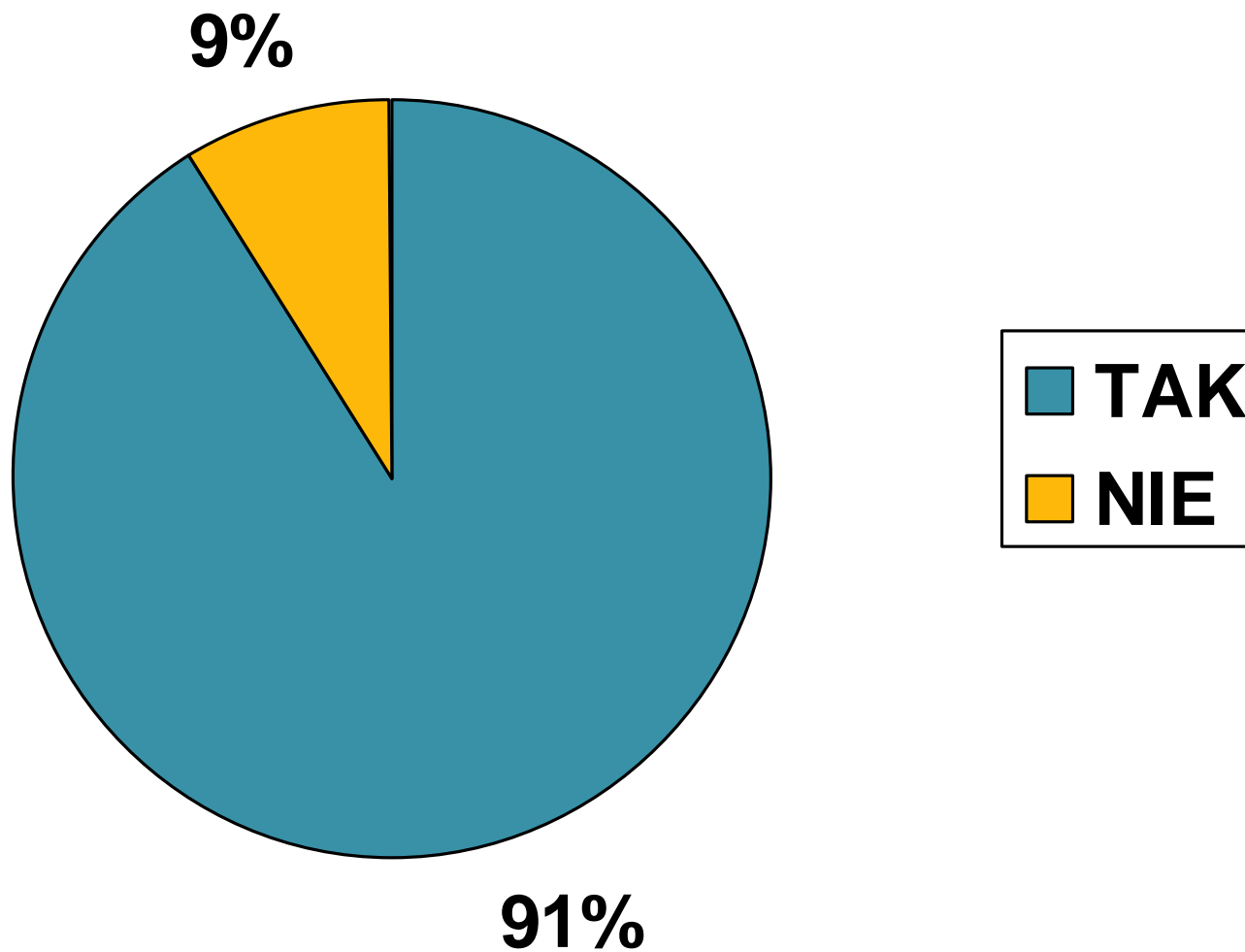
# Czy czujesz się w szkole bezpiecznie?



# Co powoduje, że czujesz się w szkole bezpiecznie?



# W szkole są miejsca, które uważasz za niebezpieczne?



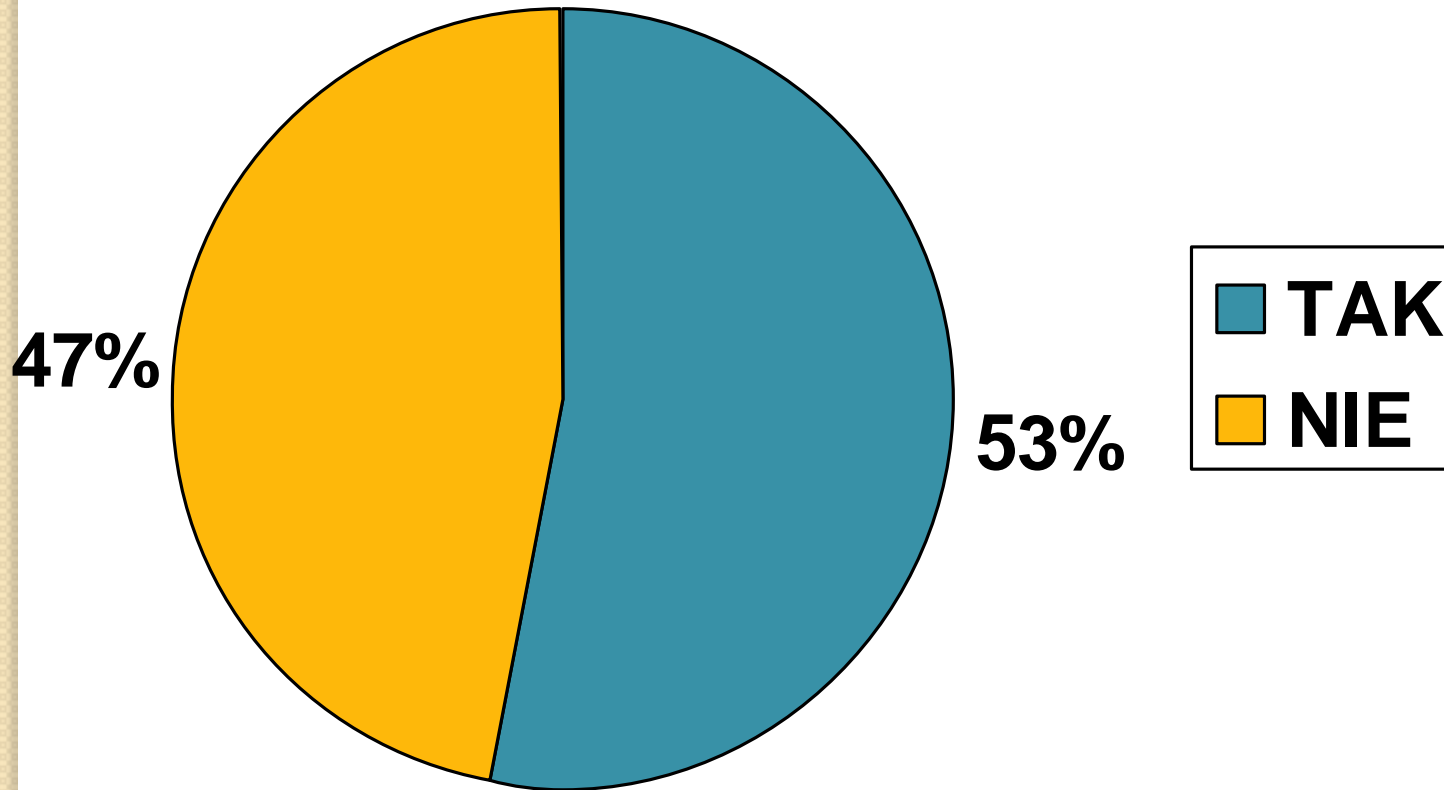


## Wnioski I:

Uzyskane wyniki wskazują, że poczucie bezpieczeństwa wśród uczniów jest bardzo wysokie. Można więc uznać, że podejmowane w szkole działania przynoszą bardzo dobre efekty. Zdarzają się jednak pojedyncze miejsca (szatnia, schody), gdzie uczniowie nie czują się bezpiecznie.

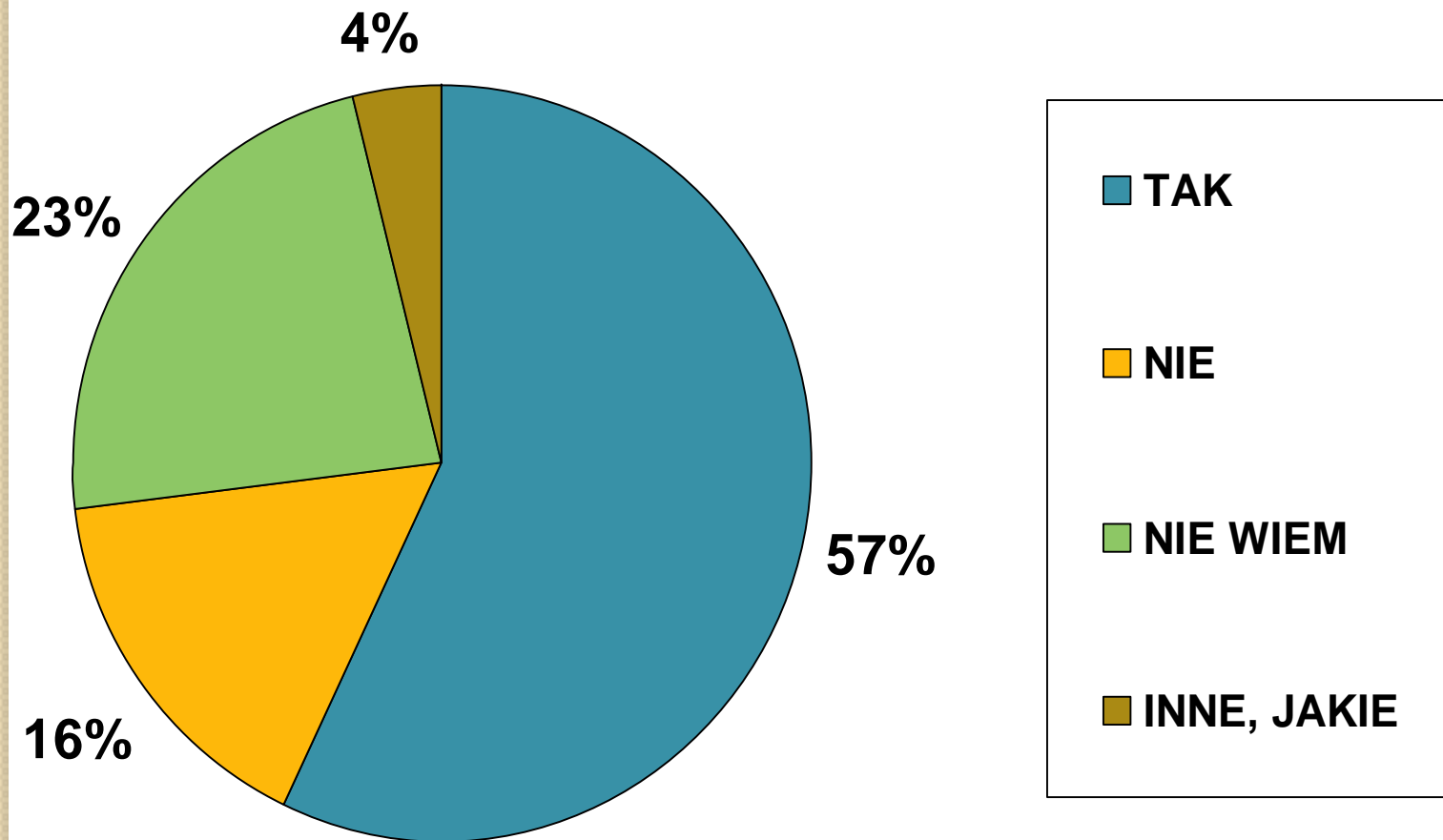
## **II. UDZIAŁ UCZNIÓW** **W KONKURSACH**

# Czy bierzesz udział w konkursach proponowanych przez szkołę?



# Czy konkursy, w których brałeś udział spełniły twoje oczekiwania?

XI Konferencja OSKKO, UJ, Kraków, 7-9.03.2014  
[www.oskko.edu.pl/konferencjaoskko2014/](http://www.oskko.edu.pl/konferencjaoskko2014/)



## Wnioski II:

Wyniki ankiet wskazują, że ponad połowa uczniów bierze udział w konkursach. Najczęściej dowiadują się o nich od nauczyciela. Przygotowując się do nich korzystają przede wszystkim z zasobów internetowych i pomocy nauczyciela. Największym zainteresowaniem cieszą się konkursy przedmiotowe i zawody sportowe. Uczniowie wskazywali, że chętnie braliby udział w konkursach przedmiotowych, językowych oraz wiedzy o patronie szkoły.

# Nadzór pedagogiczny dyrektora szkoły w praktyce

## Kontrola

Tematyka:

- 1. Prawidłowość prowadzenia dokumentacji pedagoga**
- 2. Prawidłowość prowadzenia dokumentacji przez kierownika wycieczki**
- 3. Dyżury nauczycieli na przerwach**
- 4. Terminowość rozpoczynania i kończenia zajęć oraz wykorzystanie czasu lekcji przez nauczycieli wszystkich przedmiotów**
- 5. Prawidłowość prowadzenia dokumentacji**

# Nadzór pedagogiczny dyrektora szkoły w praktyce

## Kontrola

**Tematyka i terminy przeprowadzenia kontroli przestrzegania przez nauczycieli przepisów prawa dotyczących działalności dydaktycznej, wychowawczej i opiekuńczej oraz innej działalności statutowej szkoły.**

# Nadzór pedagogiczny dyrektora szkoły w praktyce

## Kontrola

### Protokół z kontroli



# Nadzór pedagogiczny dyrektora szkoły w praktyce

## Wspomaganie nauczycieli

TEMATYKA SZKOLENIA	KTO	PLANOWANY TERMIN
Edukacyjna wartość dodana w LO	OKE Kraków	październik
Jak motywować uczniów do nauki?	CEO	Luty-marzec
Dofinansowywanie indywidualnych form doskonalenia nauczycieli	Dyrektor	zgodnie z planem WDN
Omówienie zmian w przepisach prawa oświatowego	Dyrektor	na bieżąco podczas posiedzeń Rady Pedagogicznej

# Nadzór pedagogiczny dyrektora szkoły w praktyce

**Rozporządzenie Ministra Edukacji Narodowej z dnia  
7 października 2009 r. w sprawie nadzoru pedagogicznego**  
(Dz. U. Nr 168, poz. 1324 oraz z 2013 r. poz. 560)

## Obserwacje

3. W celu realizacji zadań, o których mowa w ust. 1, dyrektor szkoły lub placówki szczególnie obserwuje prowadzone przez nauczycieli zajęcia dydaktyczne, wychowawcze i opiekuńcze oraz inne zajęcia i czynności wynikające z działalności statutowej szkoły lub placówki.

# Nadzór pedagogiczny dyrektora szkoły w praktyce

## Obserwacje

CEL OBSERWACJI	PRZEDMIOT OBSERWACJI	NAUCZYCIEL
<p>Wsparcie nauczycieli zakresie organizowania procesu edukacyjnego</p>	<p>Angażowanie zespołu klasowego i poszczególnych uczniów w procesie lekcyjnym</p>	<p>wszyscy nauczyciele zgodnie z deklarowaną formą obserwacji</p>
	<p>Zadawanie pytań przez uczniów podczas lekcji</p>	

# Nadzór pedagogiczny dyrektora szkoły w praktyce

## Obserwacje

- **Obserwacje koleżeńskie lekcji**  
(OK-obserwacje)
- **Całodzienne obserwacje zajęć**  
w klasach pierwszych

# Nadzór pedagogiczny dyrektora szkoły w praktyce

## Obserwacje

Arkusze OK-obszewacji

# Nadzór pedagogiczny dyrektora szkoły w praktyce

**Rozporządzenie Ministra Edukacji Narodowej z dnia  
7 października 2009 r. w sprawie nadzoru pedagogicznego**  
(Dz. U. Nr 168, poz. 1324 oraz z 2013 r. poz. 560)

§ 22. Dyrektor szkoły lub placówki publicznej, w terminie do dnia 31 sierpnia, przedstawia na zebraniu rady pedagogicznej, a w przypadku szkoły lub placówki, w której nie tworzy się rady pedagogicznej - na zebraniu z udziałem nauczycieli i osób niebędących nauczycielami, które realizują zadania statutowe szkoły lub placówki, **wyniki i wnioski** ze sprawowanego nadzoru pedagogicznego.

# Nadzór pedagogiczny dyrektora szkoły w praktyce

XI Konferencja OSKKO, UJ, Kraków, 7-9.03.2014  
[www.oskko.edu.pl/konferencjaoskko2014/](http://www.oskko.edu.pl/konferencjaoskko2014/)

Informacja o działalności szkoły oraz  
wnioski z nadzoru.

# Nadzór pedagogiczny dyrektora szkoły w praktyce

**Rozporządzenie Ministra Edukacji Narodowej z dnia  
7 października 2009 r. w sprawie nadzoru pedagogicznego**  
(Dz. U. Nr 168, poz. 1324 oraz z 2013 r. poz. 560)

§ 21. 1. Dyrektor szkoły lub placówki publicznej opracowuje na każdy rok szkolny **plan nadzoru pedagogicznego**, który przedstawia na zebraniu rady pedagogicznej [...] w terminie do dnia 15 września roku szkolnego, którego dotyczy plan.

**Plan nadzoru**



# Ewaluacja zewnętrzna i co dalej...?

**XI Konferencja OSKKO, UJ, Kraków, 7-9.03.2014**  
[www.oskko.edu.pl/konferencjaoskko2014/](http://www.oskko.edu.pl/konferencjaoskko2014/)

- Raport
- Zadania do realizacji w szkole

# Ewaluacja zewnętrzna i co dalej...?

## Zespoły zadaniowe:

1. Nauczyciele częściej rozmawiają z uczniami o przyczynach ich sukcesów i porażek
2. Jak przekazywać informacje o szkole i działalności szkoły tak, aby były dostępne dla wszystkich
3. Małe zaangażowanie rodziców w życie szkoły
4. Niski udział absolwentów w pomocy uczniom V LO oraz w wyborze kierunku studiów.

# Dziękuję za uwagę

[joanna.jasiak1@gmail.com](mailto:joanna.jasiak1@gmail.com)

[ananke1@poczta.onet.pl](mailto:ananke1@poczta.onet.pl)

Tą i inne prezentacje – materiały konferencyjne IX Konferencji OSKKO - można znaleźć na stronie:

**www.oskko.edu.pl/konferencjaoskko2014** w zakładce: *materiały do pobrania*.