



z małej **szkoły**  
w wielki **świat**



Federacja Inicjatyw Oświatowych



Fundacja Wspierania Aktywności Lokalnej FALA



Fundacja Partnerstwo dla Środowiska



Fundacja Civis Polonus



Szkoła Wyższa Przymierza Rodzin

# Model szkoły w środowisku wiejskim

Elżbieta Tołwińska-Królikowska



KAPITAŁ LUDZKI  
NARODOWA STRATEGIA SPÓJNOŚCI



UNIA EUROPEJSKA  
EUROPEJSKI  
FUNDUSZ SPOŁECZNY



Projekt współfinansowany przez Unię Europejską ze środków Europejskiego Funduszu Społecznego



z małej **szkoły**  
w wielki **świat**



fakty i opinie ...

# JAKIE SĄ MAŁE WIEJSKIE SZKOŁY?



**KAPITAŁ LUDZKI**  
NARODOWA STRATEGIA SPÓJNOŚCI



**UNIA EUROPEJSKA**  
EUROPEJSKI  
FUNDUSZ SPOŁECZNY



Projekt współfinansowany przez Unię Europejską ze środków Europejskiego Funduszu Społecznego



z małej **szkoły**  
w wielki **świat**



# Słabe strony małych szkół

- ❖ odległość od centrów kultury i nauki, zasobów edukacyjnych takich jak biblioteki, domy kultury, muzea itp.
- ❖ odległość od placówek doskonalenia nauczycieli i bibliotek pedagogicznych,
- ❖ osamotnienie nauczycieli – specjalistów przedmiotowych – na ogół to tylko jedna osoba w szkole,
- ❖ nieprzystosowanie programów nauczania i podręczników do warunków lokalnych – dzieci zdobywają wiedzę o Warszawie czy Krakowie, ale nie o swojej miejscowości i gminie,
- ❖ konieczność prowadzenia nauczania w klasach łączonych, postrzeganych jako rozwiązanie zaniżające poziom nauczania,
- ❖ często słabszy rozwój społeczny i większa nieśmiałość dzieci wiejskich - mniejsza liczba kontaktów z innymi ludźmi.



KAPITAŁ LUDZKI  
NARODOWA STRATEGIA SPÓJNOŚCI



FEDERACJA  
INICJATYW  
OSWIATOWYCH

UNIA EUROPEJSKA  
EUROPEJSKI  
FUNDUSZ SPOŁECZNY





z małej **szkoły**  
w wielki **świat**



# Mocne strony małych szkół

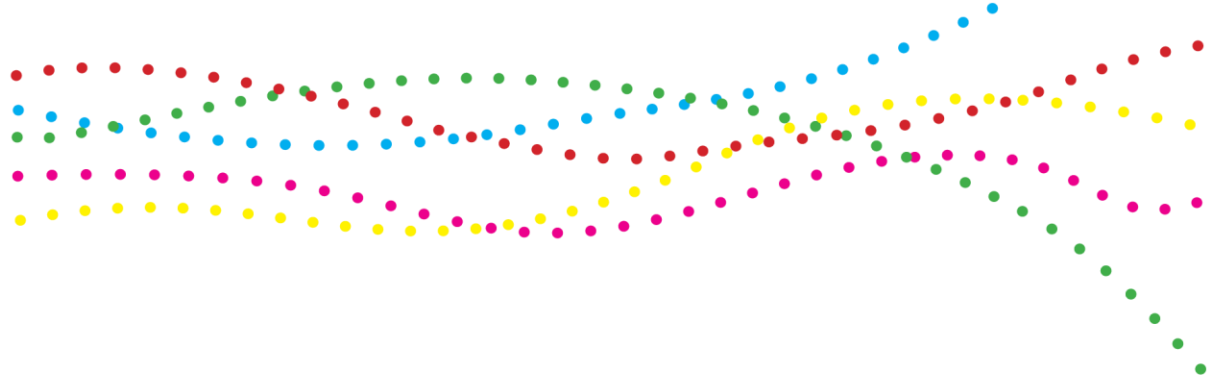
- ❖ mała liczba uczniów w szkole i w poszczególnych klasach i fakt, że wszyscy mogą się poznać osobiście, indywidualizacja nauczania,
- ❖ mało liczne grono pedagogiczne, które ma dzięki temu ułatwioną współpracę, działania interdyscyplinarne,
- ❖ wielkość szkoły jako instytucji – ułatwiająca wprowadzanie zmian organizacyjnych,
- ❖ przyjazne najbliższe otoczenie szkoły, które identyfikuje się z nią i uważa za swoją,
- ❖ łatwość wyjścia z uczniami poza budynek – prowadzenia zajęć dydaktycznych w „rzeczywistym” świecie.



Projekt współfinansowany przez Unię Europejską ze środków Europejskiego Funduszu Społecznego



z małej **szkoły**  
w wielki **świat**



# A więc...

# LIKWIDOWAĆ CZY ZMIENIAĆ?



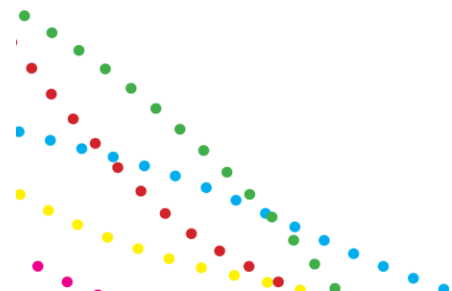
**KAPITAŁ LUDZKI**  
NARODOWA STRATEGIA SPÓJNOŚCI



**UNIA EUROPEJSKA**  
EUROPEJSKI  
FUNDUSZ SPOŁECZNY



Projekt współfinansowany przez Unię Europejską ze środków Europejskiego Funduszu Społecznego



## Należy zmienić:

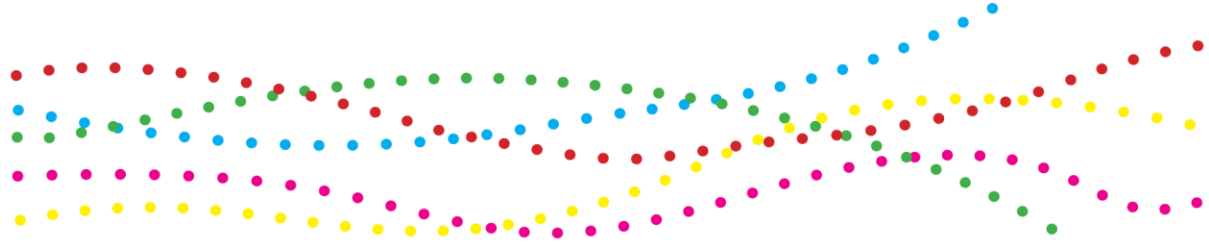
- metody pracy dydaktycznej
- organizację pracy
- zarządzanie
- funkcję
- sposób finansowania



*SP w Korzeczniku*



z małej **szkoły**  
w wielki **świat**



# Dydaktyka - metoda projektu edukacyjnego

- umożliwia wspólną pracę uczniów w różnym wieku
- rozwija umiejętności społeczne
- buduje poczucie sprawstwa i własnej wartości
- pozwala rozwinąć zarówno wiedzę jak i umiejętności oraz kształtować postawy
- jest interdyscyplinarna
- umożliwia każdemu uczniowi wykorzystanie jego zasobów

*SP w Nadbrzeżu*



**KAPITAŁ LUDZKI**  
NARODOWA STRATEGIA SPÓJNOŚCI



**UNIA EUROPEJSKA**  
EUROPEJSKI  
FUNDUSZ SPOŁECZNY



Projekt współfinansowany przez Unię Europejską ze środków Europejskiego Funduszu Społecznego



z małej **szkoły**  
w wielki **świat**



# Dydaktyka – grupy zróżnicowane wiekowo

*SP w Kaliskach*

- uczniowie uczą się funkcjonować w większej grupie
- w społeczności szkolnej powstaje silna więź
- „starsi uczą młodszych” – korzyści dla obu stron



**KAPITAŁ LUDZKI**  
NARODOWA STRATEGIA SPÓJNOŚCI



**UNIA EUROPEJSKA**  
EUROPEJSKI  
FUNDUSZ SPOŁECZNY



Projekt współfinansowany przez Unię Europejską ze środków Europejskiego Funduszu Społecznego





z małej **szkoły**  
w wielki **świat**

# Dydaktyka – wykorzystanie lokalnych zasobów

- miejscowych ekspertów,
- zwyczajów, historii lokalnej,
- miejsc, budowli, przyrody.



*SP w Maziarach Starych*



**KAPITAŁ LUDZKI**  
NARODOWA STRATEGIA SPÓJNOŚCI



**UNIA EUROPEJSKA**  
EUROPEJSKI  
FUNDUSZ SPOŁECZNY



Projekt współfinansowany przez Unię Europejską ze środków Europejskiego Funduszu Społecznego



# Dydaktyka – z uczniami uczą się dorośli

- Uczniowie angażują mieszkańców
  - Uczą się, że mogą zmienić swoją wieś...
- ...i cały świat



*SP w Gąskach*



z małej **szkoły**  
w wielki **świat**

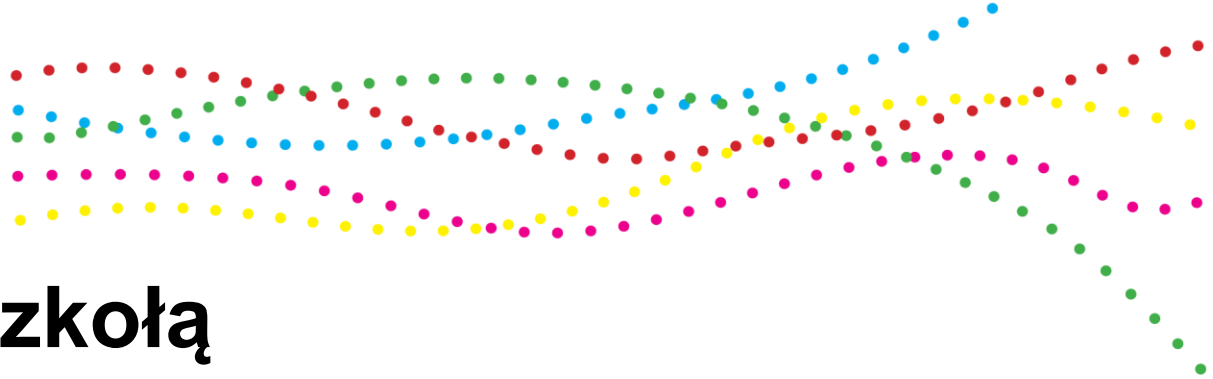


# Organizacja pracy szkoły

- Różne formy organizacyjne: klasy łączone, grupy zróżnicowane wiekowo, dni projektowe...
- Unowocześnienie pracy w klasach łączonych – to dobra forma edukacji

*SP w Lipinach*





# Zarządzanie szkołą

- z udziałem społeczności szkolnej: uczniów i rodziców
- z udziałem mieszkańców wsi

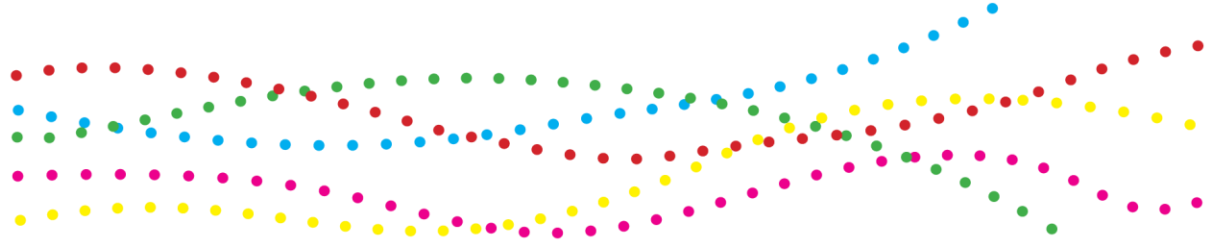
Szkoła to ich dorobek,  
zasób, „serce wsi”

*SP w Próchenkach*





z małej **szkoły**  
w wielki **świat**



# Wiejska szkoła - ośrodek edukacji przez całe życie

- Edukacja formalna i nieformalna dzieci i młodzieży
- Edukacja formalna i nieformalna dorosłych
- Biblioteka publiczna
- Dostęp do internetu
- Kluby zabawowe dla „młodych” rodziców i dzieci
- Opieka nad dziećmi 1-3 i osobami starszym
- Oferta dla różnych grup: rolnicy, kobiety, młodzież ...



*SP w Potarzycy*



KAPITAŁ LUDZKI  
NARODOWA STRATEGIA SPÓJNOŚCI



FEDERACJA  
INICJATYW  
OSWIATOWYCH

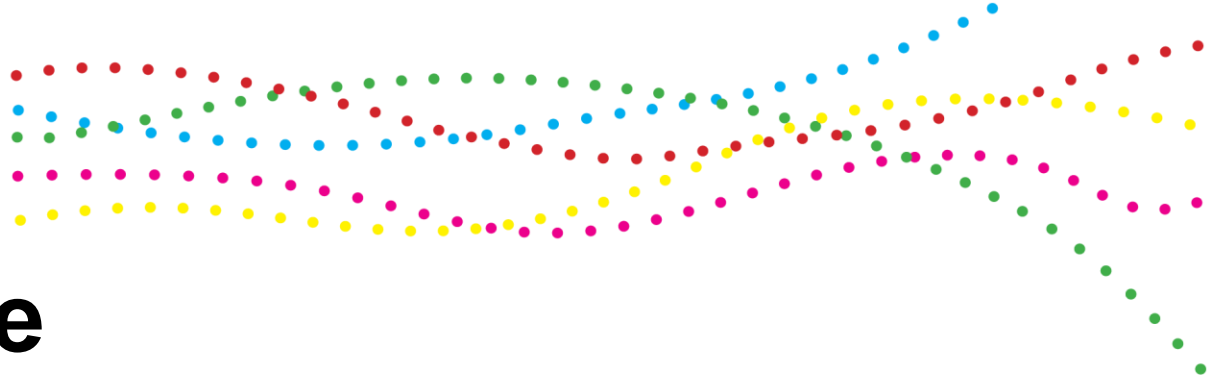
UNIA EUROPEJSKA  
EUROPEJSKI  
FUNDUSZ SPOŁECZNY



Projekt współfinansowany przez Unię Europejską ze środków Europejskiego Funduszu Społecznego



z małej **szkoły**  
w wielki **świat**

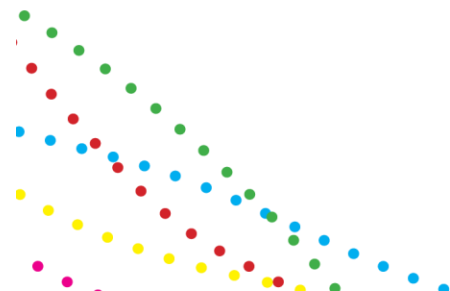


# Finansowanie

- mniej zależne od liczby uczniów
- z uwzględnieniem funkcji, jakie szkoła pełni w środowisku



*SP w Świątym*





z małej **szkoły**  
w wielki **świat**

**Dziękuję za uwagę**  
Elżbieta Tołwińska  
-Królikowska

e.krolikowska@fio.org.pl

więcej o projekcie:

[www.malaszkoła.pl](http://www.malaszkoła.pl)



*SP w Gąskach*



**KAPITAŁ LUDZKI**  
NARODOWA STRATEGIA SPÓJNOŚCI



FEDERACJA  
INICJATYW  
OSWIATOWYCH

UNIA EUROPEJSKA  
EUROPEJSKI  
FUNDUSZ SPOŁECZNY



Projekt współfinansowany przez Unię Europejską ze środków Europejskiego Funduszu Społecznego